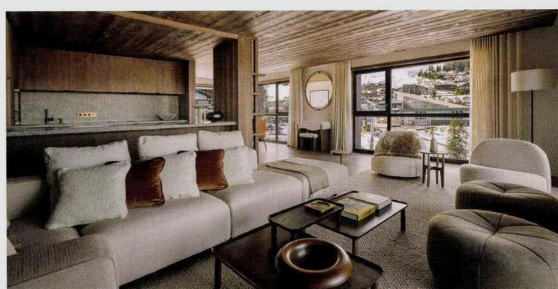




Vacances en tribu

CHALETs XXL ET APPARTEMENTS EN RÉSIDENCES PERMETTENT DE SE RETROUVER EN FAMILLE OU ENTRE AMIS. ESPACE, CONFORT, BONNE HUMEUR... ET SOUVENT, LES SERVICES HÔTELIERS EN PRIME !



ATMOSPHÈRE 1850

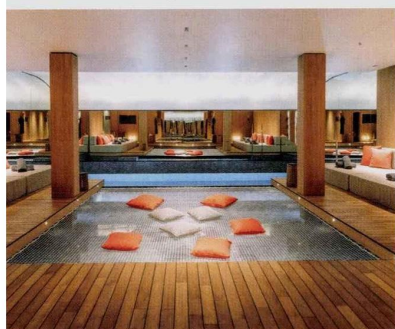
Point culminant

Juste à l'entrée de Courchevel 1850, impossible de ne pas la remarquer, cette haute résidence flambant neuve, aux toits pentus et aux balcons généreux. Pierre, albâtre, bois, laine se marient harmonieusement dans les 18 appartements de 2 à 4 chambres, immenses. Le plus fou, le Penthouse Signature, s'étend sur 3 niveaux, les plus élevés, et 680 m², avec une vue à 360°. À ses pieds, le joyeux restaurant Chacha du groupe Annie Famose, l'espace pour les enfants, l'extraordinaire piscine de 22 mètres de long surveillée par des carpes koi géantes en suspension et, beaucoup plus sage, le spa Cinq Mondes. Bon point : petit déjeuner, ménage quotidien et service taxi sont inclus dans le prix.

CHALETs ALTAÏ

Les triplés

Propriété de la Maison Pinturault, comme l'Annapurna et Les Peupliers, les chalets Altaï ont été conçus avec une vision écoresponsable par un grand sportif, le champion de ski Alexis Pinturault, pour des sportifs : il a prévu un ski room avec un casier par personne, un magnifique spa avec piscine, hammam, sauna, bain japonais et une suggestion de parcours bien-être de récupération. Accolés les uns aux autres dans un hameau du



Praz, entre une fin de piste et la forêt, ils proposent 5 chambres sur 3 niveaux et un immense salon, le tout sur 356 à 506 m². Le design de Beloukha, Khoton et Irbis est épuré et élégant : couleurs neutres, rideaux tartan, bois clair...

BO HOUSE

En privé

La collection de maisons à louer Bo House, déjà implantée à Saint-Tropez, s'installe à Courchevel avec un panel de dix luxueux chalets, situés dans les quartiers les plus prisés : Bellecôte, Jardin Alpin, Nogentil... Parmi eux, le Shemshak, pour 13 personnes, dans un espace total de 300 m², avec un espace bien-être et sa piscine intérieure, juste au bord de la piste de Plantrey. Outre les prestations hôtelières (chef privé, majordome, chauffeur), une équipe Bo House est présente à Courchevel pour toute demande personnalisée (cours de yoga, garde d'enfants...) : une vraie conciergerie sur mesure 24h/24.



ALPAMAYOR ET ALPESTRE

Au calme

Cogeco, société familiale de promotion immobilière renommée dans les Alpes, concentre son activité sur Courchevel 1550, un village resté authentique et qui a l'avantage d'être situé à l'écart de la frénésie. Elle a d'abord livré Alpamajor, un ensemble de 10 appartements et 7 chalets, aux beaux volumes et aux vues panoramiques.



Ce printemps commence, tout près de là, la construction d'un nouveau programme, Alpestre, de 6 appartements et un studio, menée par le cabinet d'architecture Atelier Bauve, comme pour Alpamajor : des biens d'exception, à l'ADN montagnard. ☺