



Le temps d'un week-end ou d'une courte pause estivale, poser ses valises à Courchevel le Praz s'avère être une option des plus réjouissantes. Entre gastronomie, détente et activités sportives, La Maison Pinturault vous a concocté un programme sur-mesure.

JOUR 1

8h : Commencez votre journée avec un délicieux petit déjeuner à l'hôtel Les Peupliers puis traversez la rue pour acheter un pique-nique local à l'Épicerie du Praz sur les bons conseils de Thierry.

8h30 : Prenez votre voiture pour vous rendre jusqu'au Lac de la Rosière (10 minutes environ) puis pour les plus sportifs, préparez-vous à gravir la Dent du Villard et à profiter d'une vue panoramique à 360° sur Courchevel et ses environs. En famille, vous avez le choix : le tour du lac possible avec poussette, ou la balade du sentier botanique et de la cascade des Poux.

12h : Dégustez votre pique-nique au sommet ou au bord du lac pour une pause rafraîchissante... et peut-être une petite sieste ?

15h : Vous êtes toujours en forme ? Essayez la via ferrata avec vue sur le lac ou tentez le parcours aventure et ses tyroliennes.

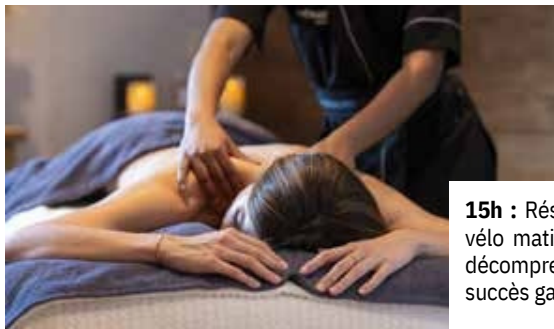
18h : Nous sommes jeudi ? Détendez-vous lors d'un cours de yoga dispensé par Élise au bord du lac avant de continuer votre soirée sur la terrasse pour le Peupliers Summer Live ! Au programme : barbecue et musique live, de quoi finir cette journée estivale en beauté.





JOUR 2


9h : Montez au sommet du Col de la Loze grâce aux vélos à assistance électrique CUBE prêtés par l'hôtel Les Peupliers. En chemin, faites une pause à la Ferme de Pralong pour déguster le beaufort (à retrouver aussi au restaurant La Table de mon Grand-Père et à l'Épicerie). Descendez dans la vallée voisine et explorez le village de Méribel avant de revenir par la forêt de La Tania. En famille, pourquoi ne pas explorer les alentours : parcourir le Sentier des contemplations, essayer le paddle sur le lac du Praz...



13h : De retour aux Peupliers, profitez de la terrasse ensoleillée face au lac pour savourer un délicieux déjeuner. Coup de cœur gourmand assuré pour le Paris-Brest de Théophane : une pâte à choux croustillante montée minute, un praliné maison aux noisettes du Piémont.

15h : Réservez un soin Thémaé pour détendre vos muscles après votre séance de vélo matinale. Les doigts de fée d'Audrey sauront prendre soin de vous pour une décompression garantie... Ou proposez aux enfants une balade à cheval ou à poney, succès garantis !

19h : Apprêtez-vous à profiter d'un savoureux dîner à La Table de mon Grand-Père et à partager une cuisine traditionnelle raffinée.

 For a weekend or a short summer break, Courchevel le Praz is a great option. Between gastronomy, relaxation and sporting activities, La Maison Pinturault has put together a tailor-made programme. You won't forget your stay in Courchevel le Praz ! It's the perfect way to enjoy the mountains and recharge your batteries.



LA MAISON PINTURAULT :

DÉTENTE, GASTRONOMIE ET ACTIVITÉS

- Hôtel Les Peupliers
 - La Table de mon Grand-Père : midi et soir
 - L'Épicerie du Praz :
- Du mardi au samedi : 8h30-14h/16h-19h30
 Dimanche : 8h30-14h30 (hors manifestation sur le Praz)
 Fermeture le lundi
- +33 (0)4 79 08 41 47 • lespeupliers.com

